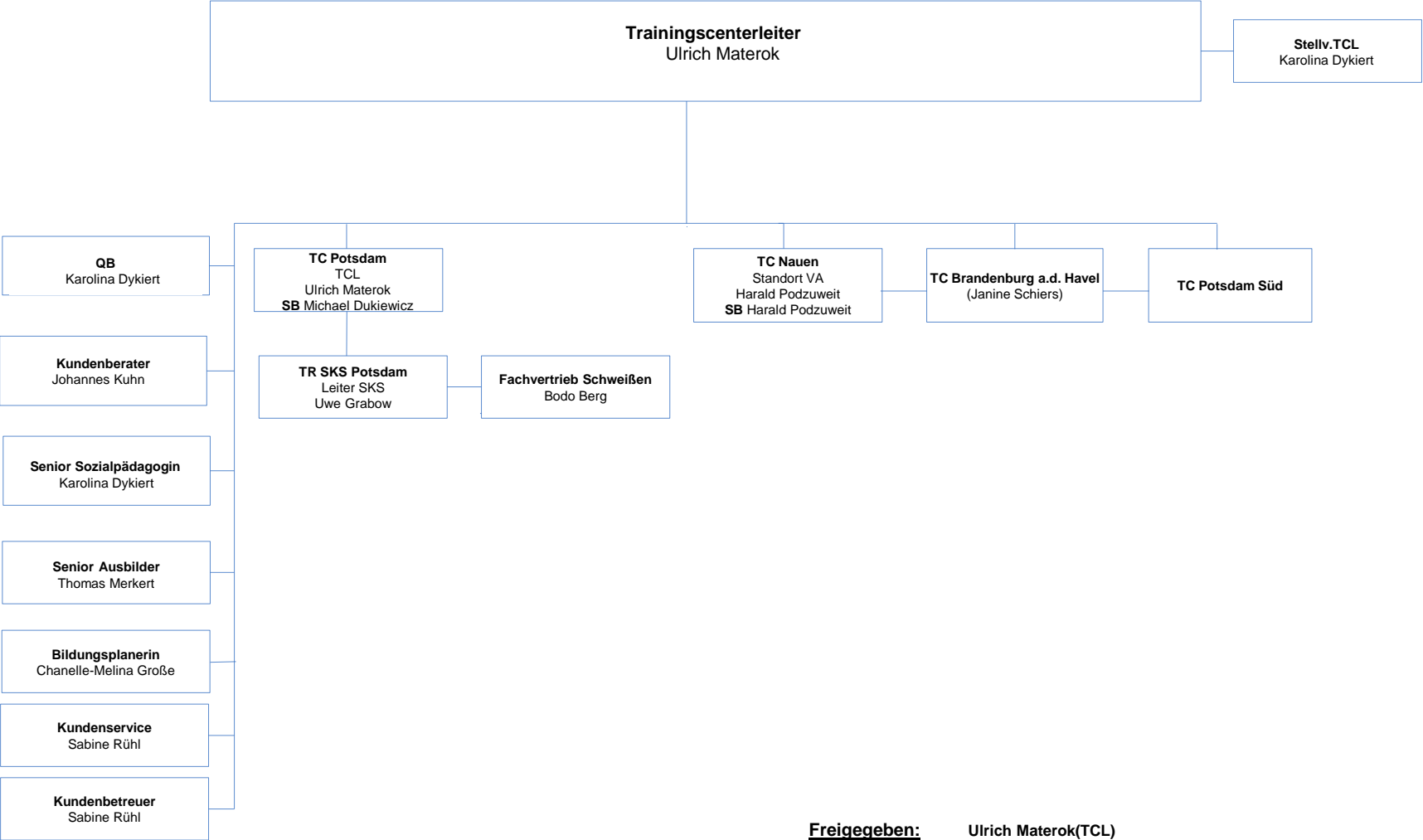


# Weiterbildungsangebote

TÜV Rheinland Akademie GmbH  
17.11.2017

# Trainingscenter Westbrandenburg

## Organigramm TC Westbrandenburg



**Freigegeben:** Ulrich Materok(TCL)

# Bildungsangebote der TÜV Rheinland Akademie in Brandenburg an der Havel

## Umschulungen, Weiterbildungen und Bildungsangebote

### ▪ **Brandenburg an der Havel:**

- **Fit mit Kind**
- **Plan B – Arbeit mit Sinn**
- **Chancen Plus**
- EDV-Coaching
- Erwerb von Grundkompetenzen
- Fit in Forst und Garten

### ▪ **Potsdam-Bornim:**

- Umschulung Metallbau
- Umschulung Koch
- Schweißen
- Hausmeistertechnik
- Sachkunde Bewachungsgewerbe (§34a)
- Praxis Fit
- EDV-Coaching
- Erwerb von Grundkompetenzen
- Gute Beratung
- Chancen plus
- Fit am Gabelstapler/Brücken- und Portalkran
- Fit in Forst und Garten

# Fit mit Kind

## Heranführung an den Ausbildungs- und Arbeitsmarkt für Teilnehmende mit Kindern

- **Zielgruppe:**
  - Arbeitsuchende/von Arbeitslosigkeit bedrohte Personen mit Kindern ab 3 Jahren
- **Ziel:**
  - Heranführung an den Ausbildungs- und Arbeitsmarkt
- **Inhalte:**
  - Aufnahmegespräch, Standortbestimmung
  - Eingliederungshemmnisse bewältigen, Schlüsselkompetenzen
  - Vereinbarkeit Kind und Beruf
  - Kinder in der Entwicklung unterstützen
  - Arbeitsmarkt- und Berufsorientierung, Bewerbungstraining
  - Individuelles Jobcoaching
  - Optional: betriebliche Erprobung

# Fit mit Kind

## Heranführung an den Ausbildungs- und Arbeitsmarkt für Teilnehmende mit Kindern

### ▪ Nutzen

- **Schwerpunkt auf Coaching** (hoher Aktivierungsgrad bei relativ geringem Zeitaufwand)
- **Systemischer Ansatz** (die gesamte Bedarfsgemeinschaft wird unterstützt mit dem Ziel, die Hilfebedürftigkeit zu überwinden)
- **Nachhaltigkeit** (die Integrationserfolge parallel stattfindender Aktivierungs- und FbW-Maßnahmen, an denen Familienmitglieder teilnehmen, werden stabilisiert)
- **Netzwerke** (kommunale und gemeinnützige Hilfesysteme werden zielführend eingesetzt, z. Bsp. Schuldnerberatung, Jugendamt u.a.)
- **Fachkräftesicherung** (Arbeitskräfte, die derzeit nicht dem Arbeitsmarkt zur Verfügung stehen, werden aktiviert)
- **Frühkindliche Bildung** (Kinder haben mit Vollendung des ersten Lebensjahres Anspruch auf frühkindliche Förderung in einer Tageseinrichtung oder in Kindertagespflege. Die Teilnehmenden werden befähigt, diesen Rechtsanspruch zum Wohl ihrer Kinder auch durchzusetzen)

# Fit mit Kind

## Heranführung an den Ausbildungs- und Arbeitsmarkt für Teilnehmende mit Kindern

- **Dauer:**
  - Bis zu 9 Monate
- **Durchführung:**
  - Durchführung in Teilzeit
  - Zu gleichen Teilen in Form von individuellen Gesprächen und Gruppenangeboten
  - Kinderbetreuung kann im Ausnahmefall ermöglicht werden
- **Kosten:**
  - 29,04 € pro Unterrichtseinheit (UE)
  - Max. 432 UE möglich (Einzelcoaching und Gruppenangebote)
  - Optional 160 UE Praktikum

**CERTQUA**

### ZERTIFIKAT

Zugelassene Maßnahme zur Aktivierung und beruflichen Eingliederung nach dem Recht der Arbeitsförderung

Maßnahmebezeichnung:	Fit mit Kind (mit optionalem Praktikum)
Maßnahmeziel:	§ 45 Abs. 1 Satz 1 Nr. 1 SGB III Heranführung an den Ausbildungs- und Arbeitsmarkt
Anzahl UE beim Träger, max.: 592	Praktikum (verbindlich), max.: 0 Std. Praktikum (optional), max.: 160 Std.
Kostensatz je UE/TN:	29,04 €
Art der Maßnahme:	Gruppenmaßnahme im Klassenverband
Die Maßnahme wurde der Referenzprüfung unterzogen	

für die Organisation:

**TÜV Rheinland Akademie GmbH**

Zugelassen durch die Fachkundige Stelle:

CERTQUA, Gesellschaft der Deutschen Wirtschaft zur Förderung und Zertifizierung von Qualitätssicherungssystemen in der Beruflichen Bildung mbH  
(Von der Deutschen Akkreditierungsstelle (DAKKS) GmbH akkreditierte Zertifizierungsstelle)

Die Zulassung gilt für die in der Anlage aufgeführten Standorte und ist gültig bis:

01.08.2020

Dieses Zertifikat ist von CERTQUA registriert unter der Nummer  
2017M101649-10001

Bonn, 02.08.2017

*[Signature]*  
Geschäftsführer

DAKKS  
Deutsche  
Akkreditierungsstelle  
für die Berufsbildung

CERTQUA | Bonner Talweg 68 | 53113 Bonn | Geschäftsführer: *[Name]*

BDA  
ZDH  
Zentrum für  
Qualitätsmanagement  
und  
Zertifizierung

# Plan B – Arbeit mit Sinn

## Sinnstiftende Tätigkeiten zur Integration von Arbeitssuchenden mit multiplen Vermittlungshemmnissen

- **Zielgruppe:**
  - Arbeitssuchende/von Arbeitslosigkeit bedrohte Personen, Langzeitarbeitslose
  - mit gesundheitlichen Einschränkungen
- **Ziel:**
  - Feststellung, Verringerung oder Beseitigung von Vermittlungshemmnissen
- **Inhalte:**
  - Sinnstiftende und praxisnahe Tätigkeiten
  - Erkundung und Abbau von Vermittlungshemmnissen
  - Aktivierung und (psychische) Stabilisierung
  - Berufliche Orientierung
  - Heranführung an den Arbeits- und Ausbildungsmarkt
  - Gesundheitsorientierung

# Plan B – Arbeit mit Sinn

## Sinnstiftende Tätigkeiten zur Integration von Arbeitssuchenden mit multiplen Vermittlungshemmnissen

- **mögliche Bausteine der Betätigungsfelder:**
  - Haushalt und Hauswirtschaft
    - Umgang mit Zahlungsmitteln, wirtschaftliche Haushaltsführung, Haushaltsreinigung und –pflege, einfache Näharbeiten, ...
  - Holz, Farbe, Raumgestaltung
    - Erstellen von Holzkonstruktionen, kreative Raumgestaltung, Laubsägearbeiten, ...
  - Haustechnik
    - Werkzeug- und Materialkunde, handwerklich-technische Grundlagen, Reinigung und Instandhaltung von Werkzeugen und Maschinen, ...
  - Verwaltung/EDV
    - PC-Technik, einfache Bürohilfsarbeiten, einfache Briefe und Tabellen, ...
- **Alle Bausteine werden in sinnstiftenden Projekten umgesetzt!**



# Plan B – Arbeit mit Sinn

## Sinnstiftende Tätigkeiten zur Integration von Arbeitssuchenden mit multiplen Vermittlungshemmnissen

- **Dauer:**
  - Bis zu 6 Monate (optional verlängerbar)
- **Durchführung:**
  - Durchführung mit 6 UE/Tag
  - Im Einzelfall kann die Arbeitszeit auch schrittweise gesteigert werden
- **Kosten:**
  - 8,85 € pro Unterrichtseinheit (UE)
  - Max. 1957 UE möglich
  - Optional 240 UE Praktikum

**CERTQUA**

### ZERTIFIKAT

Zugelassene Maßnahme  
zur Aktivierung und beruflichen Eingliederung  
nach dem Recht der Arbeitsförderung

Maßnahmebezeichnung: §45 Arbeit mit Sinn	
Maßnahmeziel: § 45 Abs 1 Satz 1 NR. 2 SGB III Feststellung, Verringerung oder Beseitigung von Vermittlungshemmnissen (ggf. Maßnahmeteile bei einem AG bis zu 6 Wochen)	
Anzahl UE beim Träger, max.: 1957	Praktikum (verbindlich), max.: 0 Std. Praktikum (optional), max.: 240 Std.
Kostensatz je UE/TN: 8,85 €	
Art der Maßnahme: Gruppenmaßnahme im Klassenverband	
Die Maßnahme wurde der Referenzprüfung unterzogen	

für die Organisation:  
**TÜV Rheinland Akademie GmbH**  
Zugelassen durch die Fachkundige Stelle:  
CERTQUA, Gesellschaft der Deutschen Wirtschaft zur Förderung und Zertifizierung von Qualitätssicherungssystemen in der Beruflichen Bildung mbH  
(von der Deutschen Akkreditierungsstelle (DAkkS) GmbH akkreditierte Zertifizierungsstelle)

Die Zulassung gilt für die in der Anlage aufgeführten Standorte und ist gültig bis:  
03.10.2020

Dieses Zertifikat ist von CERTQUA registriert unter der Nummer  
2017M102176-10001

Bonn, 04.10.2017

*[Signature]*  
Geschäftsführer

DAkkS  
Deutsche  
Akkreditierungsstelle  
DIN EN ISO 9001:2015

CERTQUA | Bonner Talweg 66 | 53113 Bonn | Geschäftsführer:

Version: 10/2015

# Chancen Plus

## Coaching für ältere oder gesundheitlich beeinträchtigte Arbeitssuchende

- **Zielgruppe:**
  - Ältere oder gesundheitlich beeinträchtigte Arbeitssuchende, deren Leistungsfähigkeit, Erwerbsfähigkeit Bildungsperspektive vermittelt werden soll.
- **Inhalte:**
  - **Modul 1: Chancenklärung** (Bilanzierung der Kompetenzen, Klärung der Integrationschancen, optionales Praktikum)
  - **Modul 2: Gesundheitsberatung** (mit Arbeitsmedizinern/Psychologen)
  - **Modul 3: Ziele erreichen** (Jobcoaching, Stabilisierung und Integration, optionales Praktikum)
  - **Modul 4: Im Team stärker!** (Kommunikation, Stressmanagement, ... in der Gruppe)
  - **Modul 5: So geht es!** (Fachliche Einzelunterweisung)
  - **Modul 6: Im Job gut ankommen** (Coaching in der Probezeit)

# Chancen Plus

## Coaching für ältere oder gesundheitlich beeinträchtigte Arbeitssuchende

- **Dauer:**
  - Bis zu 11 Monate
  - Bei Eingliederung in Arbeit zusätzlich 6 Monate Nachbetreuung
- **Durchführung:**
  - Individuelle Absprachen mit dem Coach
  - Mindestens an 2 Tagen in der Woche
  - Module werden nach Bedarf genutzt
  - Psychologen/Arbeitsmediziner werden nach Rücksprache mit dem Bedarfsträger hinzugezogen
- **Kosten:**
  - Abrechnung nach tatsächlich in Anspruch genommenen Unterrichtseinheiten
  - Preis entsprechend dem genutzten Modul

The certificate is issued by CERTQUA, a registered measure for activation and vocational integration. It details the measure 'Chancen plus - Coaching für ältere oder gesundheitlich beeinträchtigte Arbeitssuchende mit individuellem Eintritt (1 Teilnehmer)'. The certificate is valid for the organization TÜV Rheinland Akademie GmbH, authorized by the competent authority. It includes the date 13.07.2020 and the registration number 2017M101451-10001. The certificate is signed by the business manager and includes logos for DAKKS, BDA, DIFHK, and ZDH.

**CERTQUA**

**ZERTIFIKAT**

Zugelassene Maßnahme  
zur Aktivierung und beruflichen Eingliederung  
nach dem Recht der Arbeitsförderung

Maßnahmebezeichnung: Chancen plus – Coaching für ältere oder gesundheitlich beeinträchtigte Arbeitssuchende mit individuellem Eintritt (1 Teilnehmer)	
Maßnahmeziele: siehe Modulanlage	
Anzahl UE beim Träger, max.: 500	Praktikum (verbindlich), max.: 0 Std. Praktikum (optional), max.: 480 Std.
Kosten: siehe Modulanlage	
Die Maßnahme wurde der Referenzprüfung unterzogen	

für die Organisation:  
**TÜV Rheinland Akademie GmbH**  
Zugelassen durch die Fachkundige Stelle:  
CERTQUA, Gesellschaft der Deutschen Wirtschaft zur Förderung und Zertifizierung  
von Qualitätssicherungssystemen in der Beruflichen Bildung mbH  
(von der Deutschen Akkreditierungsstelle (DAKKS) GmbH akkreditierte Zertifizierungsstelle)

Die Zulassung gilt für die in der Anlage aufgeführten Standorte und ist gültig bis:  
13.07.2020

Dieses Zertifikat ist von CERTQUA registriert unter der Nummer:  
2017M101451-10001

Bonn, 14.07.2017

Geschäftsführer

Version: 10/2015

CERTQUA | Bonner Talweg 98 | 53113 Bonn | Geschäftsführer: [Logo] [Logo] [Logo] [Logo] [Logo] [Logo]

**Vielen Dank für Ihre Aufmerksamkeit!**

**Jetzt stehen wir Ihnen gern für Fragen, Ideen und Anregungen zur Verfügung.**